

OptiPlex 7040M

Quick Start Guide

Priručnik za brzi početak rada

Gyors üzembe helyezési útmutató

Краткое руководство по началу работы

Priručnik za brzi start



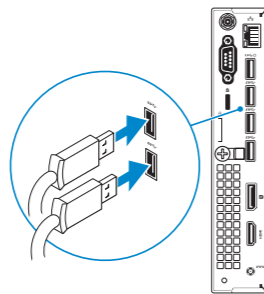
1 Connect the keyboard and mouse

Priključite tipkovnicu i miš

Csatlakoztassa a billentyűzetet és az egeret

Подсоедините клавиатуру и мышь

Povežite tastaturu i miša



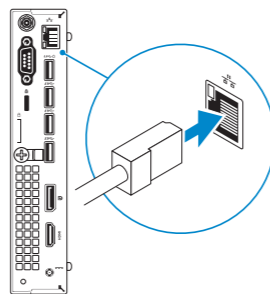
2 Connect the network cable — optional

Priključite mrežni kabl — opcionalno

Csatlakoztassa a hálózati kábelt — opcionális

Подсоедините сетевой кабель (заказывается дополнительно)

Povežite mrežni kabl — opciono



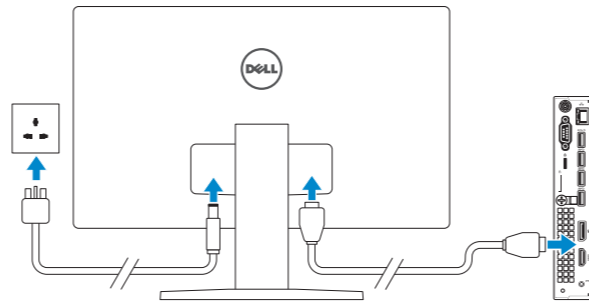
3 Connect the display

Priključite zaslón

Csatlakoztassa a monitort

Подключите дисплей

Povežite displej



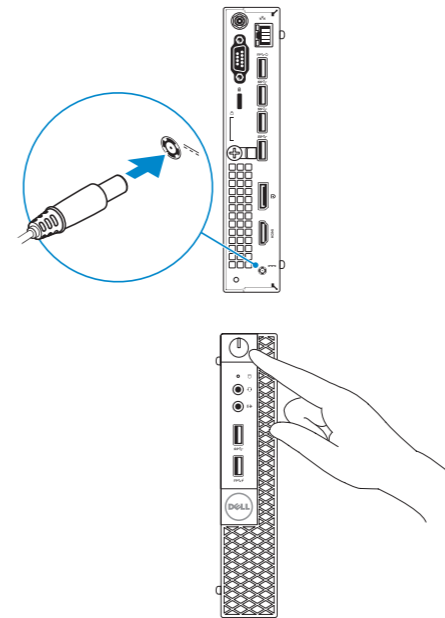
4 Connect the power cable and press the power button

Priključite kabl za napajanje i pritisnite gumb za uključivanje/isključivanje

Csatlakoztassa a tápkábelt és nyomja meg a bekapcsológombot

Подсоедините кабель питания и нажмите кнопку питания

Povežite kabl za napajanje i pritisnite dugme za napajanje



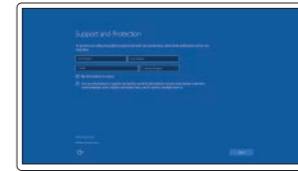
5 Finish Windows 10 setup

Završite postavljanje Windows 10

Fejezze be a Windows 10 beállítását

Завершите установку Windows 10

Završite sa podešavanjem sistema Windows 10



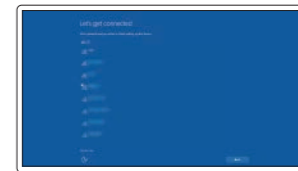
Enable Support and Protection

Omogućite podršku i zaštitu

Engedélyezze a támogatást és a védelmet

Включите поддержку и защиту

Omogućite podršku i zaštitu



Connect to your network

Spojite se na vašu mrežu

Kapcsolódjon a hálózathoz

Подключитесь к сети

Povežite sa svojom mrežom

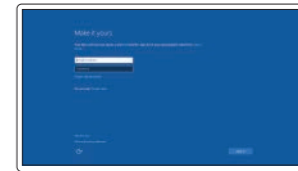
NOTE: If you are connecting to a secured wireless network, enter the password for the wireless network access when prompted.

NAPOMENA: Ako se povezujete na sigurnu bežičnu mrežu, upišite zaporku za pristup bežičnoj mreži kad se to zatraži.

MEGJEGYZÉS: Ha egy biztonságos vezeték nélküli hálózathoz csatlakozik, adja meg annak jelszavát, amikor erre a vezeték nélküli hálózathoz való hozzáféréshez szükség van.

ПРИМЕЧАНИЕ. В случае подключения к защищенной беспроводной сети при появлении подсказки введите пароль для доступа к беспроводной сети.

NAPOMENA: Ako se povezivanje vrši na zaštićenu bežičnu mrežu, unesite lozinku za pristup bežičnoj mreži kada se to od vas zatraži.



Sign in to your Microsoft account or create a local account

Prijavite se u Microsoft račun ili izradite lokalni račun

Jelentkezzen be a Microsoft fiókjába, vagy hozzon létre helyi fiókot

Войдите в учетную запись Microsoft или создайте локальную учетную запись

Prijavite se na svoj Microsoft nalog ili kreirajte lokalni nalog

Product support and manuals

Podrška i priručnici za proizvod
Terméktámogatás és kézikönyvek
Техническая поддержка и руководства по продуктам
Podrška i uputstva za proizvod

[Dell.com/support](#)
[Dell.com/support/manuals](#)
[Dell.com/support/windows](#)

Contact Dell

Kontaktiranje tvrtke Dell | Kapcsolatfelvétel a Dell-lel
Обратиться в компанию Dell | Kontaktirajte Dell

Regulatory and safety

Pravne informacije i sigurnost
Szabályozások és biztonság
Соответствие стандартам и технике безопасности
Regulatorne i bezbednosne informacije

Regulatory model

Regulatorni model
Szabályozó modell
Модель согласно нормативной документации
Regulatorni model

Regulatory type

Regulatorna vrsta | Szabályozó típus
Тип согласно нормативной документации | Regulatorni tip

Computer model

Model računala | Számítógép modell
Модель компьютера | Model računara

Locate Dell apps

Locirajte Dell aplikacije | Keresse meg a Dell alkalmazásokat
Найдите приложения Dell | Pronađite Dell aplikacije



Dell Product Registration

Register your computer

Registrierajte svoje računalo
Regisztrálja a számítógépét
Зарегистрируйте компьютер
Registrujte svoj računar



Dell SupportAssist

Check and update your computer

Provjerite i ažurirajte računalo
Ellenőrizze és frissítse számítógépét
Проверяйте и обновляйте свой компьютер
Proverite i ažurirajte računar

[Dell.com/contactdell](#)

[Dell.com/regulatory_compliance](#)

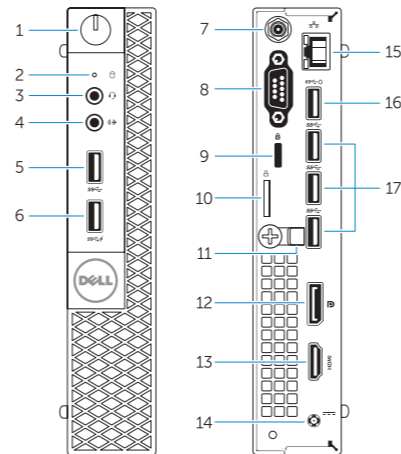
D10U

D10U001

OptiPlex 7040M

Features

Značajke | Jellemzők | Характеристики | Funkcije



1. Power button/Power light
2. Hard-drive activity light
3. Microphone connector
4. Line-out connector
5. USB 3.0 connector
6. USB 3.0 connector with PowerShare
7. Antenna SMA connector (optional)
8. Serial/PS2/VGA/DisplayPort connector (optional)
9. Security-cable slot
10. Padlock ring
11. cable holder
12. DisplayPort connector
13. HDMI connector
14. Power connector
15. Network connector
16. USB 3.0 connector (Supports Smart Power On)
17. USB 3.0 connectors

1. Gumb napajanja/svjetlo napajanja
2. Indikator aktivnosti tvrdog pogona
3. Priključak za mikrofon
4. Priključak za izlaznu liniju
5. USB 3.0 priključak
6. USB 3.0 priključak s PowerShare
7. Priključak SMA antene (opcija)
8. Priključak Serial/PS2/VGA/DisplayPort (opcija)
9. Utor za sigurnosni kabel
10. Obruč za lokot
11. držač kabela
12. DisplayPort priključak
13. HDMI priključak
14. Priključak za napajanje
15. Mrežni priključak
16. USB 3.0 priključak (podržava Smart Power On)
17. USB 3.0 priključci

1. Tápellátás gomb/tápellátás jelzőfény
2. Merevlemez-meghajtó aktivitás jelzőfény
3. Mikrofon csatlakozó
4. Line kimenet csatlakozó
5. USB 3.0 csatlakozó
6. USB 3.0 csatlakozó PowerShare funkcióval
7. Antenna SMA csatlakozó (opcionális)
8. Soros/PS2/VGA/DisplayPort csatlakozó (opcionális)
9. Biztonsági kábel foglalat
10. Lakatgyűrű
11. kábeltartó
12. DisplayPort csatlakozó
13. HDMI csatlakozó
14. Tápcsatlakozó
15. Hálózati csatlakozó
16. USB 3.0 csatlakozó (támogatja az intelligens bekapcsolást)
17. USB 3.0 csatlakozók

1. Кнопка питания/индикатор питания
2. Индикатор работы жесткого диска
3. Разъем для микрофона
4. Разъем линейного выхода
5. Разъем USB 3.0
6. Разъем USB 3.0 с функцией PowerShare
7. Антенный разъем SMA (заказывается дополнительно)
8. Разъем PS2/VGA/DisplayPort/последовательного порта (заказывается дополнительно)
9. Разъем для защитного кабеля
10. Проушина для навесного замка
11. держатель кабеля
12. Разъем DisplayPort
13. Разъем HDMI
14. Разъем питания
15. Сетевой разъем
16. Разъем USB 3.0 (с функцией интеллектуального питания)
17. Разъемы USB 3.0

1. Taster za napajanje/Svetlo za napajanje
2. Svetlo za aktivnost čvrstog diska
3. Konektor za mikrofon
4. Konektor za linijski izlaz
5. USB 3.0 konektor
6. USB 3.0 konektor sa PowerShare funkcijom
7. SMA konektor antene (opcija)
8. Serijski/PS2/VGA/DisplayPort konektor (opcionij)
9. Slot za zaštitni kabl
10. Prsten za katanac
11. Držač kabla
12. DisplayPort konektor
13. HDMI konektor
14. Konektor za napajanje
15. Mrežni konektor
16. USB 3.0 konektor (podržava funkciju Smart Power On)
17. USB 3.0 konektori



0D6DH9A00

